

Comité Plénier Ville de Québec Glencore

3 février 2022

Six sites industriels et trois centres administratifs au Québec

Grâce à sa chaîne de valeur du cuivre, du zinc et sa mine de nickel, l'écosystème Glencore au Québec contribue à l'approvisionnement de ces métaux essentiels pour le développement de filières innovantes.



CEZinc

MINE RAGLAN

MINE MATAGAMI

Notre ADN...



▶ 3 x Trophée national John T. Ryan de la meilleure performance en santé et sécurité (mines et métaux) (2001, 2019 et 2020) / 14 x Trophée F. J O'Connell de l'Association minière du Québec (AMQ) dans la catégorie « Opérations souterraines – 400 000 heures ».

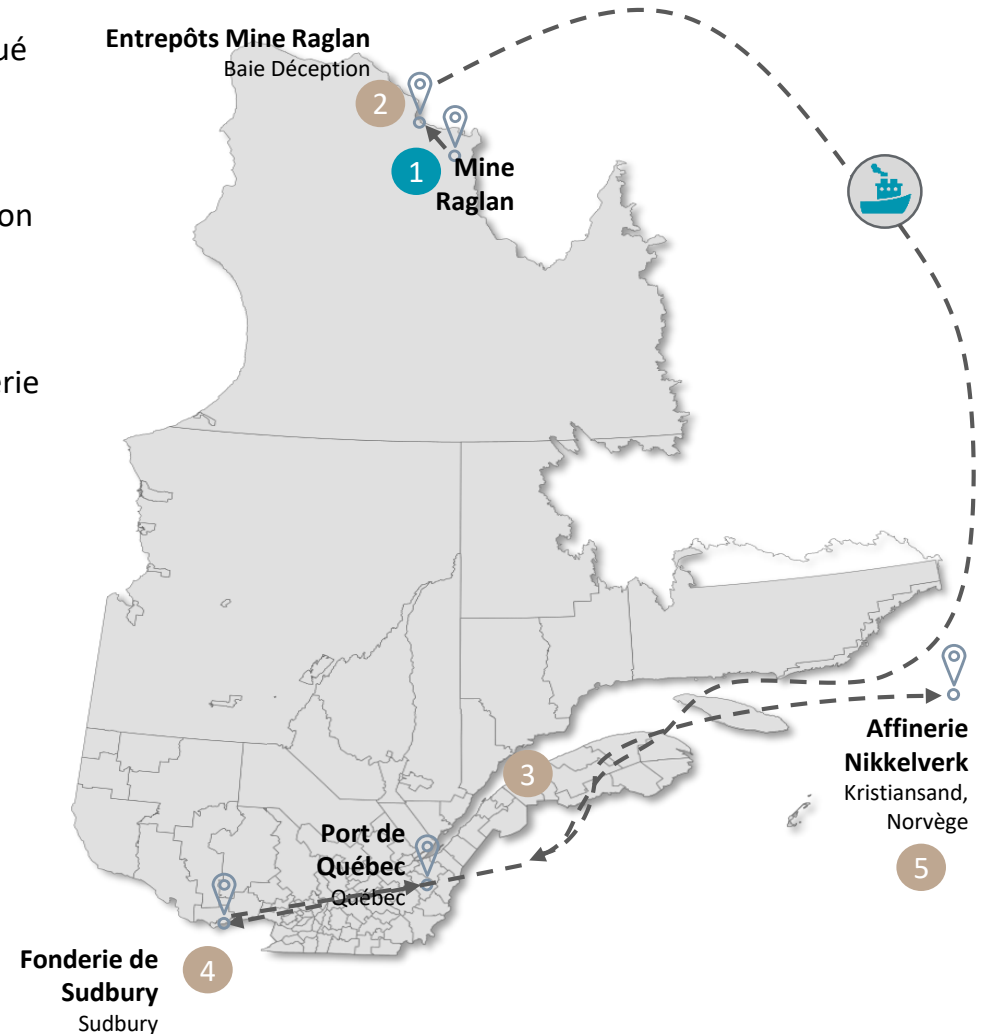


Mercuriades – Mercure « Santé et sécurité au travail » en 2020 & Mercure « Stratégie de développement durable » en 2019



Du Québec à la Norvège

- 1 La mine traite en moyenne 1,5 million de tonnes de minerai au site de Mine Raglan, situé au Nunavik
- 2 Le concentré est transporté par voie maritime à bord d'un bateau brise-glace en direction du Port de Québec
- 3 À son arrivée au Port de Québec, il est transféré dans un train à destination de la Fonderie de Glencore, à Sudbury (Ontario)
- 4 Une fois à la fonderie de Sudbury, le concentré est coulé en matte et revient par voie ferroviaire vers le Port de Québec
- 5 La matte est alors expédiée vers l'affinerie Nikkelverk, une installation appartenant également à Glencore, en Norvège



Installations de Glencore (*Note : Installations de Glencore en couleur, tout ce qui est autour ou à l'intérieur en gris incluant la pile n'appartient pas à Glencore)



Quelques exemples visuels

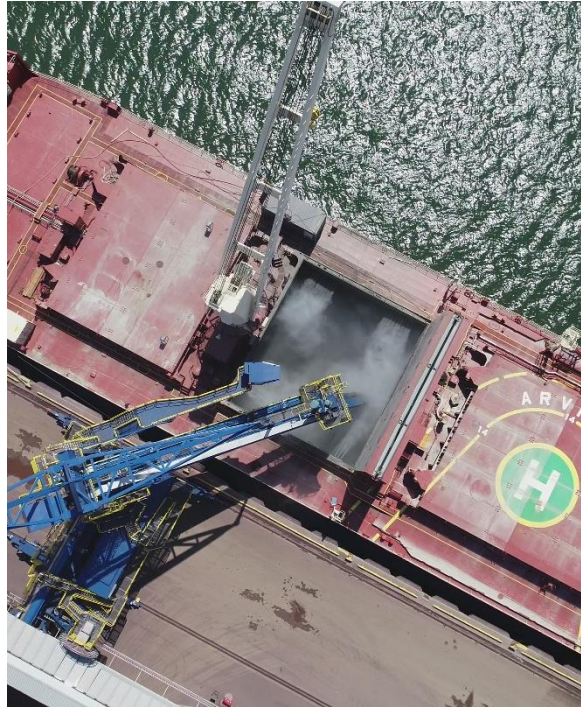


Nouveau déchargeur de concentré

Investissement de 21 M\$

Année d'installation : 2020-2021

Équipement mobile sur rail permettant un déchargement efficace des 4 cales en limitant les cascades (avalanches) de concentré dans la cale.



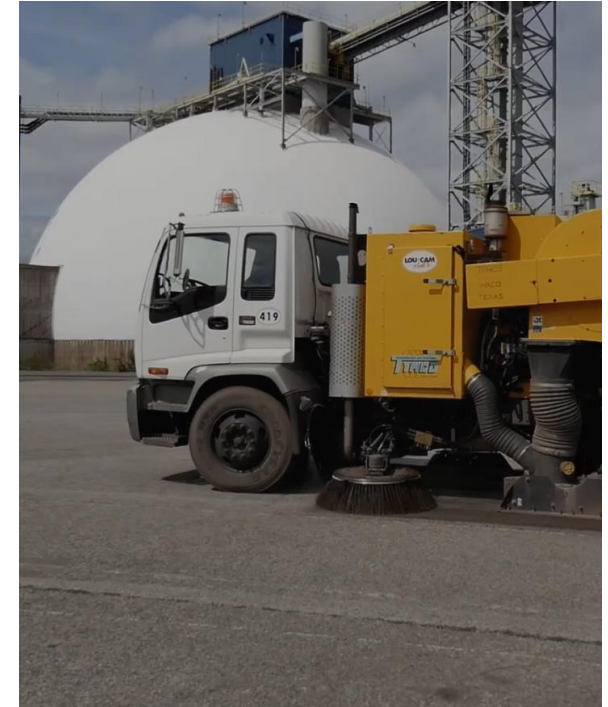
Système optimal de brumisation

En ce qui concerne le chargement / déchargement des navires, la réduction des poussières à la source est assurée par l'utilisation d'un système optimal de brumisation.



Installation de portes

Installation de portes sur les bâtiments servant au chargement et au déchargement des wagons en 2013.



Camion avec balais

Année d'acquisition : 2015

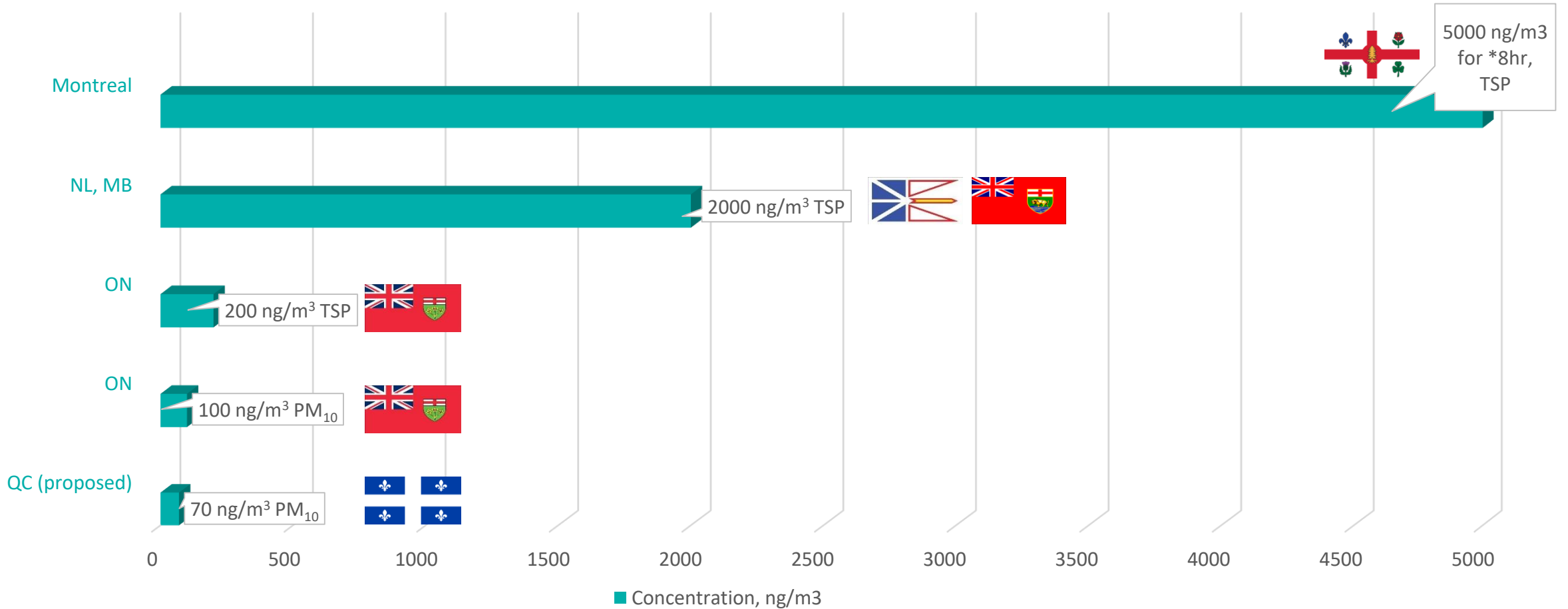
Dédiés aux opérations de Glencore (voies pavées à proximité des installations de Glencore)

NM Arvik 1



Comparaison avec d'autres juridictions

Critères de qualité de l'air sélectionnés par rapport au nickel – par jour*



Aucun critère de qualité de l'air ambiant par rapport au nickel n'a été établi pour ces provinces et territoires du Canada (N.-É., N.B., Î.-P.-É., Sask., C.-B., NT, YT, NU).

Nos engagements

Nos infrastructures

Maintenir et améliorer nos infrastructures

ISO 14001

Processus d'amélioration continue de nos pratiques environnementales

Engagements

Maintenir une collaboration active avec le CICEP, le MEMS et le Comité de vigilance du Port de Québec

MINE RAGLAN
UNE COMPAGNIE GLENCORE

Nakurmiik · Merci · Thank you

mineraglan.ca